

FI GROUP

**Контроль инвестпроектов: как
увидеть проблемный актив до того,
как он им станет**

13.11.2025

Алексей Никольский
управляющий партнер
FI Group

АЛЕКСЕЙ НИКОЛЬСКИЙ

УПРАВЛЯЮЩИЙ ПАРТНЕР

2011-
2016

ЭКЦ МВД России. Провел более 40 экспертиз в качестве эксперта-экономиста

Расследовал резонансные дела. Участвовал в проведении следственных действий и оперативных мероприятий.

2016-
2018

КРМГ. Руководил проектами в сфере финансовых расследований (банки, недвижимость, строительство).

2018-
2020

ГК «АСВ». Управлял проектной командой по проверке кредитных организаций после отзыва лицензии.

2020-
н.в.

FI Group. Руководжу командой судебных экспертов, форензик и ИТ-специалистов.

Сертифицированный Минюстом и МВД судебный эксперт.

Преподаватель Финансового университета и РЭУ Плеханова.

Организовываю и провожу тренинги. Спикер деловых конференций.



Telegram
@nikolskyalex



Phone
+ 7 905 532 11 12



E-mail
anikolskiy@fininvestigation.com

КОНТРОЛЬ ИНВЕСТИЦИОННЫХ ПРОЕКТОВ

Самая ходовая тема, где мы применяли форензик - расследования – **контроль инвестпроектов**

Почему?

Инвестиции в основной капитал в РФ в I полугодии выросли на 4,3%

Они превысили 16,0422 трлн рублей



Редакция сайта ТАСС
27 августа, 19:01

МОСКВА, 27 августа. /ТАСС/. Инвестиции в основной капитал в России увеличились по итогам января - июня 2025 года по сравнению с таким же периодом 2024 года на 4,3% и превысили 16,0422 трлн руб., следует из данных Росстата.

Рост инвестиций за тот же период в 2024 году составил 11,2% по отношению к 2023 году.

Ранее Росстат сообщал, что инвестиции в основной капитал в РФ в первом квартале 2025 года выросли на 8,7% по отношению к аналогичному периоду 2024 года, до 6,989 трлн руб.



Инвестиционные проекты – в широком смысле



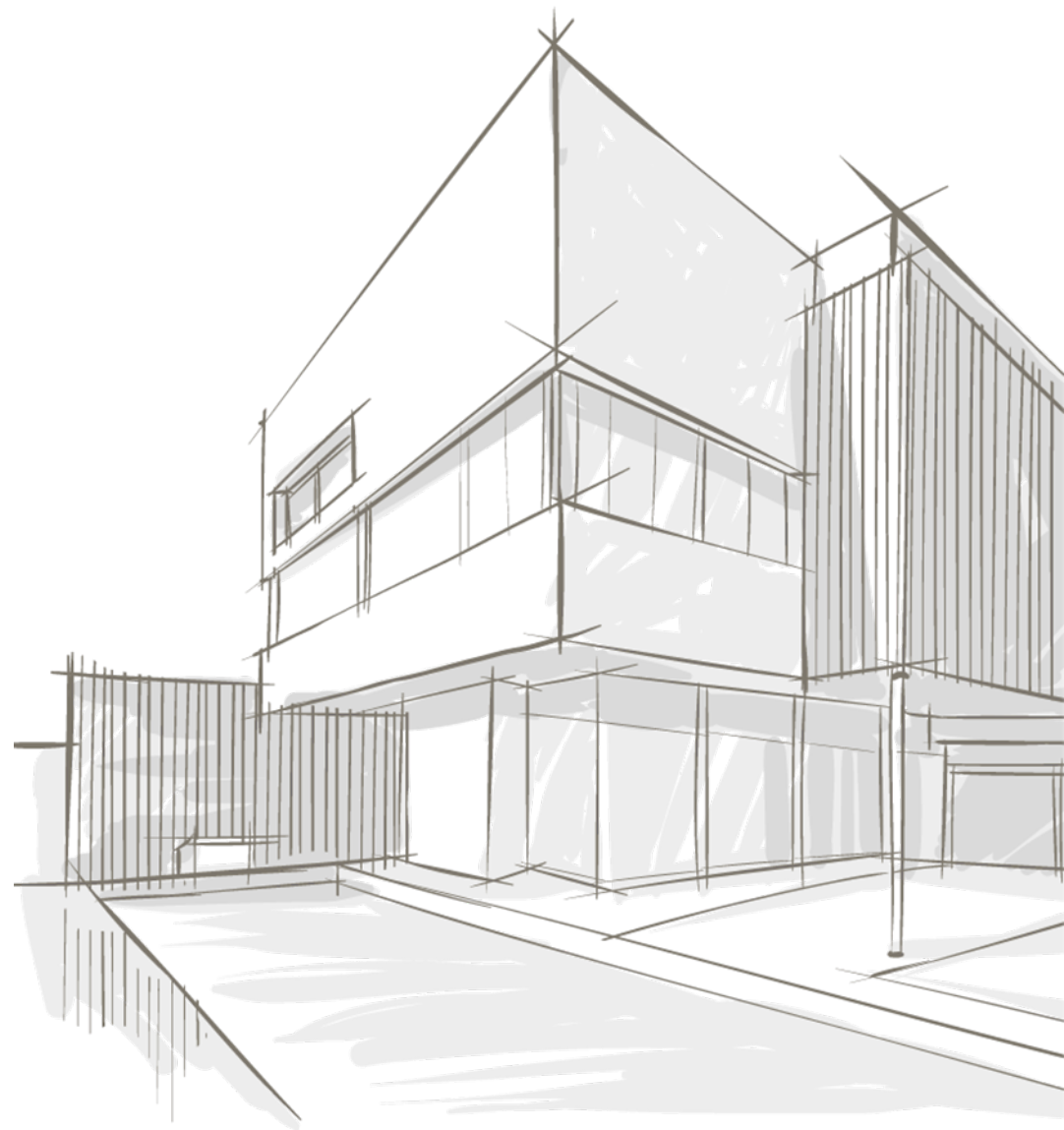
Фонды – в венчуры и бизнес



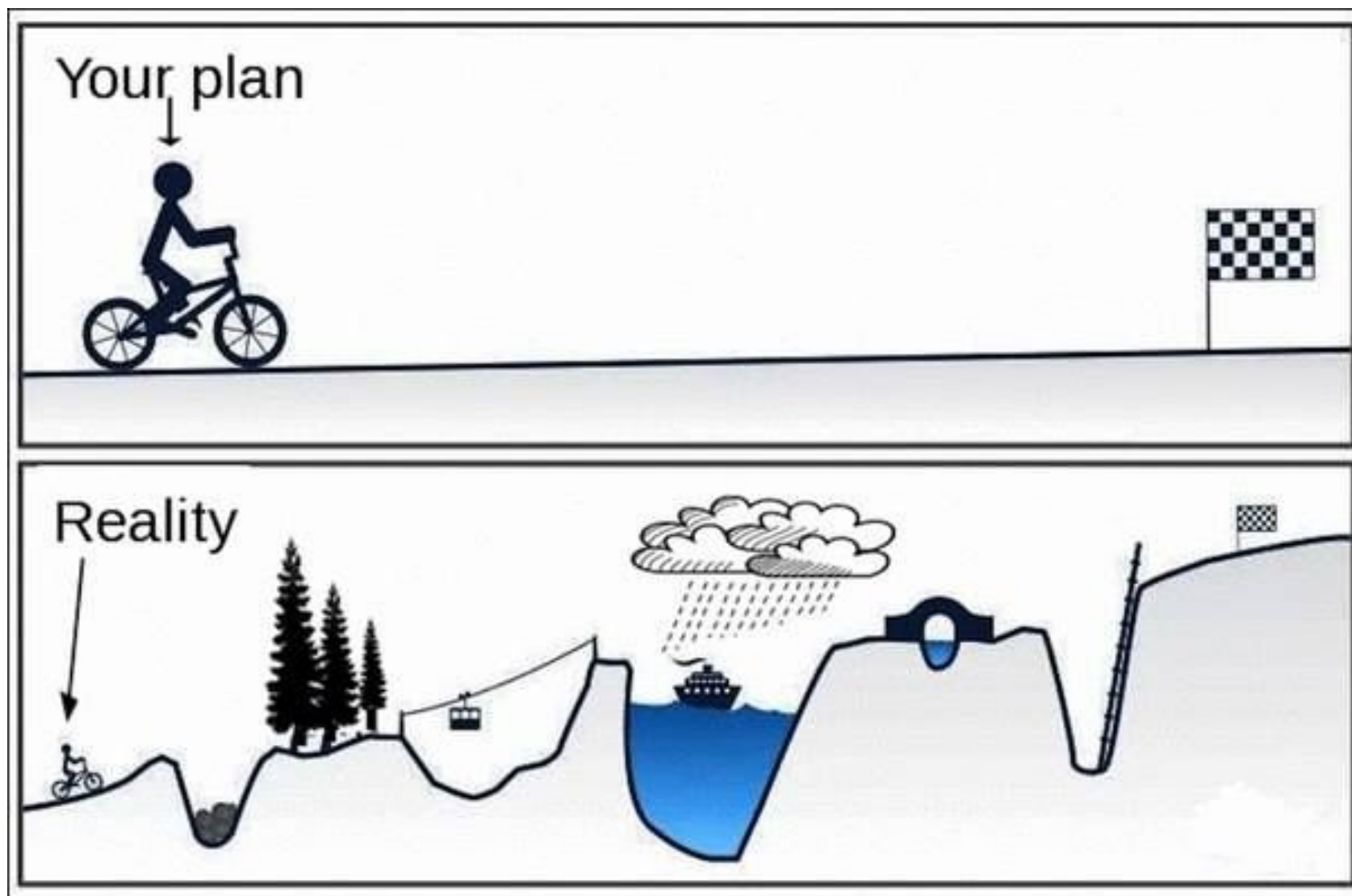
Холдинги – в «дочек» и новые направления



Банки – инвестиционное кредитование



РЕАЛИЗАЦИЯ ИНВЕСТПРОЕКТОВ



КЛЮЧЕВЫЕ ПРОБЛЕМЫ И РИСКИ ПРИ РЕАЛИЗАЦИИ ИНВЕСТИЦИОННЫХ ПРОЕКТОВ

Главная угроза для инвесторов - невозврат вложенных средств

ПРИЧИНЫ:



Конъюнктура рынка и макроэкономические причины



Ошибки в управлении



Мошенничество

Кража маржи – тоже мошенничество.



КЕЙС 1



Безнадежные вложения?

ИНВЕСТИЦИИ В УГОЛЬНОЕ
МЕСТОРОЖДЕНИЕ

ИНВЕСТПРОЕКТ (ДОБЫЧА)

ДАНО:

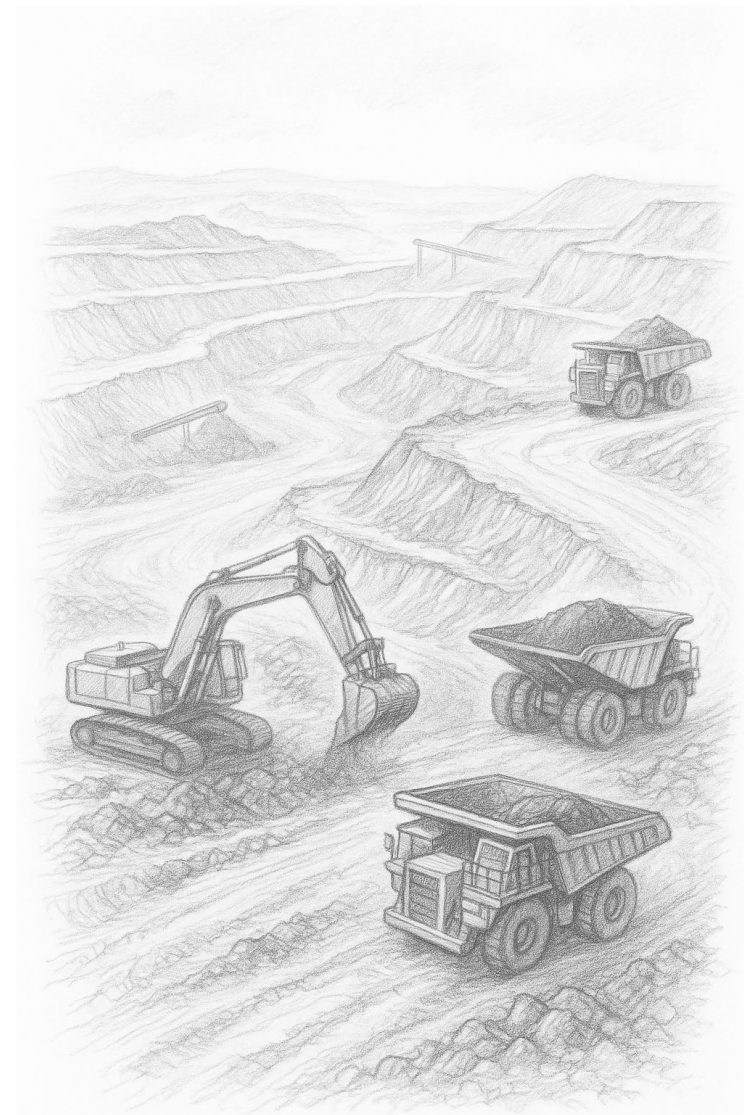
Сектор: добыча угля.

Цифры: 30 млрд руб. вложено, 6 млрд руб. накопленного убытка.

Время: старт инвестиций с 2020 г., с 3 кв. 2023 запущены отгрузки.

Финансирование: долгосрочные кредиты с плавающей ставкой; рост ключевой ставки «перевернул» модель.

Проблема: убытки и необходимость докапитализации.



ГОЛОВА И ФИЛИАЛЫ – РАЗНЫЙ МИР

Москва (Ожидание)

Инструкции
утверждены

Принято 5 тонн дизеля
по документам

Подрядчики проверены
и одобрены

Две машины в учёте по
полной стоимости

Всё «по регламенту»

Регион (Реальность)

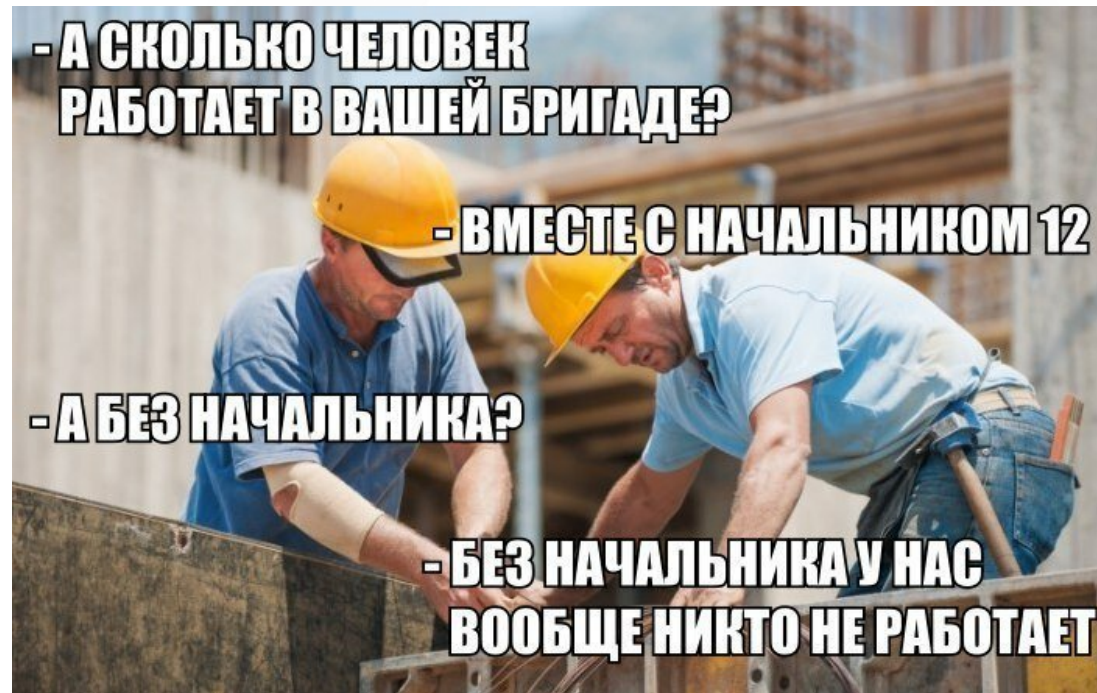
Никто не исполняет/не
знает про них

Никто не перепроверял

Договоры с
родственниками

Одна собрана из двух

Всё «на глаз» и по
звонку



Необходимо сопоставить **бумагу с реалиями на земле** и восстановить объективную картину.

НАХОДКИ И МАРКЕРЫ РИСКА



ЗАКУПКИ/ЛИЗИНГ ТЕХНИКИ

СРЕДНЕЕ ЗАВЫШЕНИЕ +60%. ПЕРЕПЛАТА 1,14 МЛРД РУБ.



БВР

ЗАВЫШЕННЫЕ ОБЪЁМЫ И КОЭФФИЦИЕНТЫ. ЭФФЕКТ 640 МЛН РУБ.



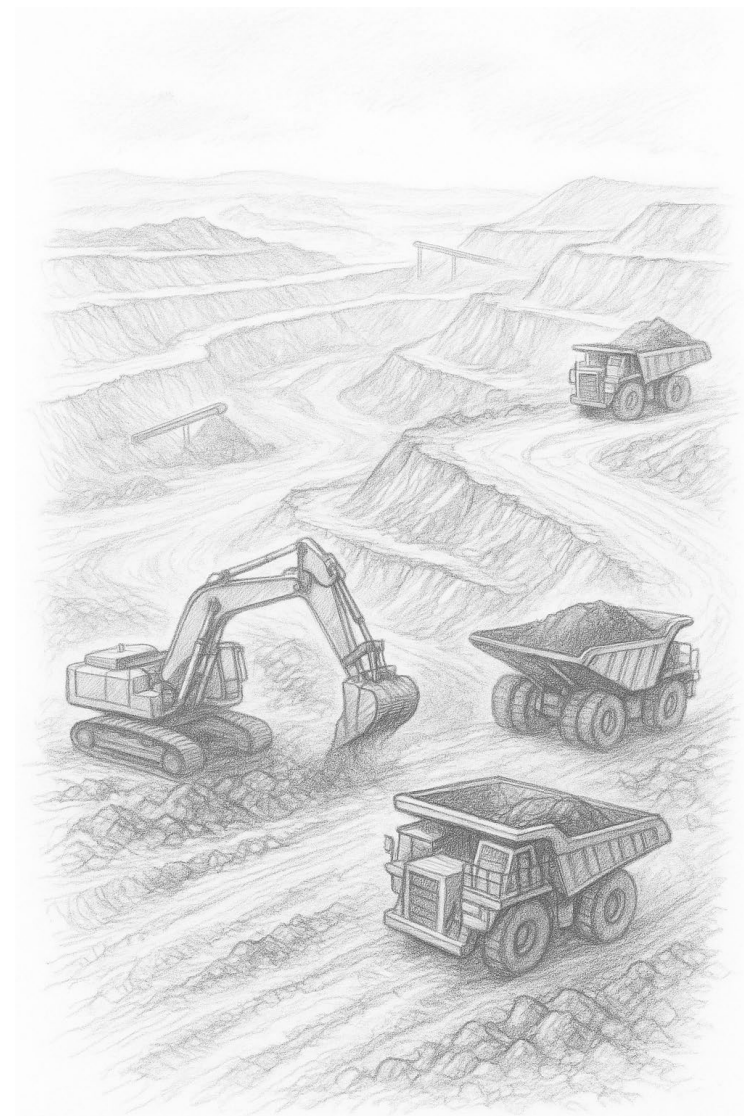
Дизельное топливо

ЗАКУПКИ ВЫШЕ РЫНКА. ПЕРЕПЛАТА 150 МЛН РУБ.



Платежи физическим лицам

ДУБЛИРОВАНИЕ РАБОТ С ДРУГИМИ ПОСТАВЩИКАМИ И НЕУСТАНОВЛЕННЫЕ УСЛУГИ. ОБЩИЙ ОБЪЕМ 130 МЛН РУБ.



ИНВЕСТПРОЕКТ (ДОБЫЧА)

ДАНО:



Сектор: добыча угля.

Цифры: 30 млрд руб. вложено инвестором, 6 млрд руб. накопленного убытка.

Проблема: убытки и необходимость докапитализации.

РЕЗУЛЬТАТ



- Смена руководства.
- Переобсуждение договоров с подрядчиками/замена подрядчиков, отказ от части договоров.
- Налаживание учета и связи между ГО и регионом.



КЕЙС 2



Угольная математика

ДЕШЕВЛЕ ПОКУПАЕМ,
ДОРОЖЕ ПЛАТИМ.

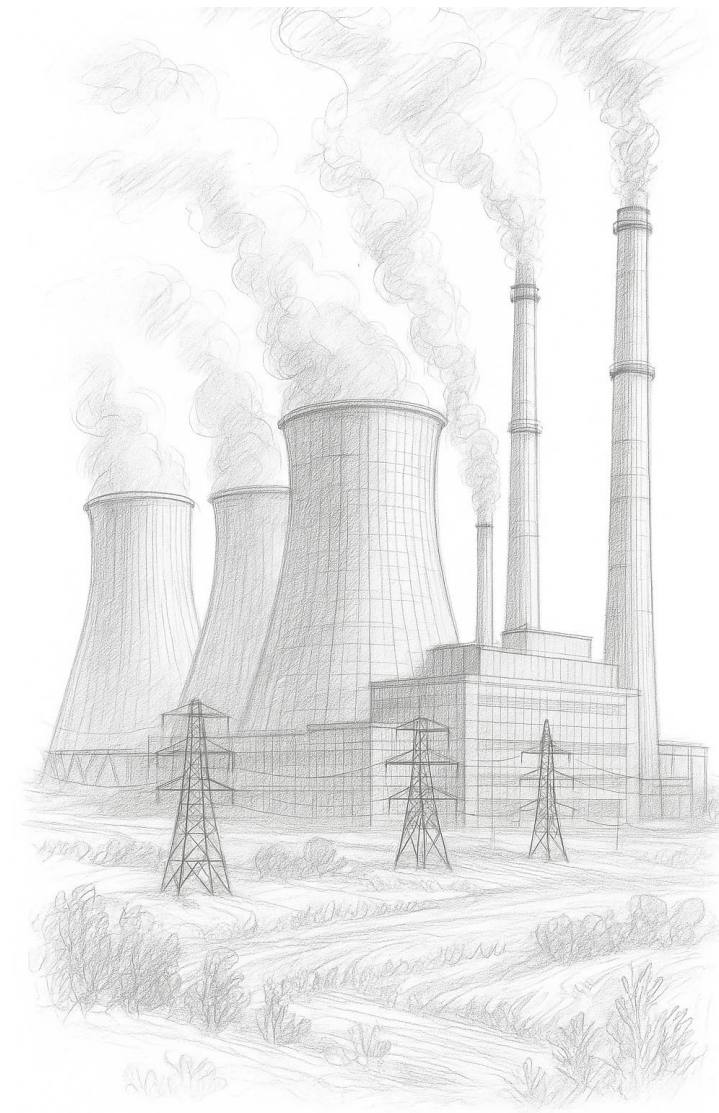
ИНВЕСТПРОЕКТ (ГЕНЕРАЦИЯ)

ДАНО:

Сектор: Электроэнергетика. Генерация, сети, сбыт.

Цифры: 9,7 млрд руб. вложено банком для обновления электростанций и строительства новых объектов.

Проблема: убытки, требование реструктуризации и необходимость докапитализации.

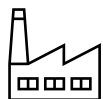


НАХОДКИ И МАРКЕРЫ РИСКА



САРЕХ И ОРЕХ

ЗАВЫШЕНИЕ ЦЕН В СМЕТАХ НА СТРОИТЕЛЬСТВО, РЕМОНТ И МОДЕРНИЗАЦИЮ. ЭФФЕКТ 720 МЛН РУБ.



Закупки угля по завышенной стоимости

ВЫБОР В ПОЛЬЗУ ПОСТАВЩИКА С НЕВЫГОДНЫМИ УСЛОВИЯМИ. ЭФФЕКТ 320 МЛН РУБ.



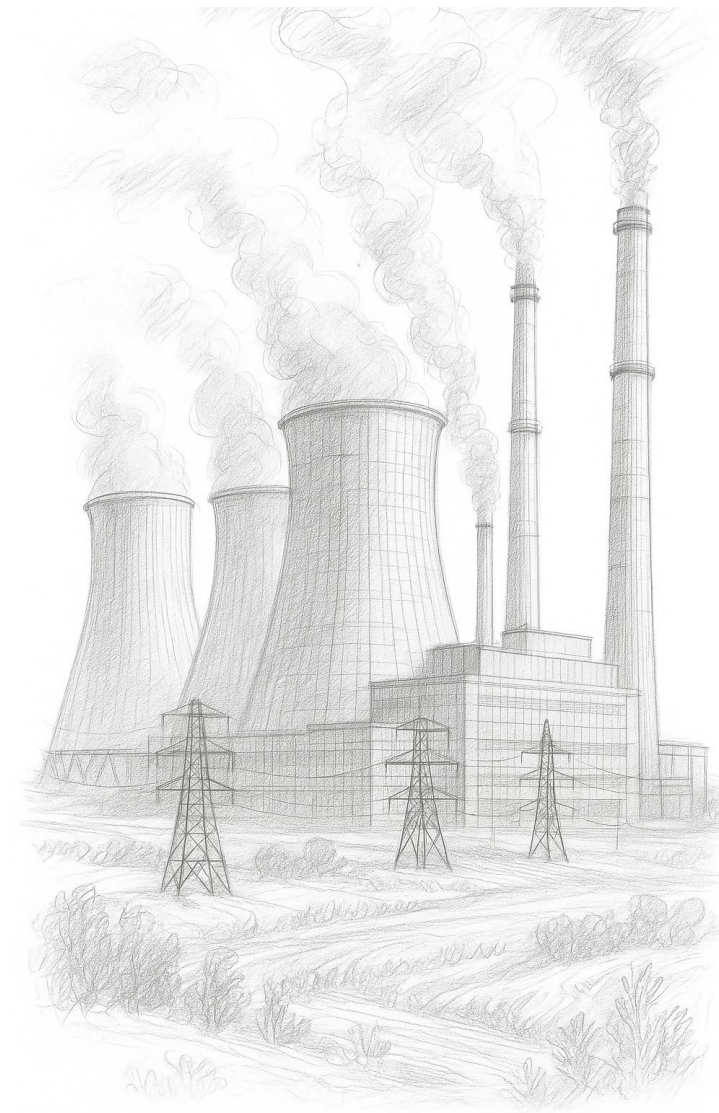
Финансовая помощь, благотворительность и займы аффилированным структурам

УТЕКЛО БОЛЕЕ 200 МЛН РУБ.

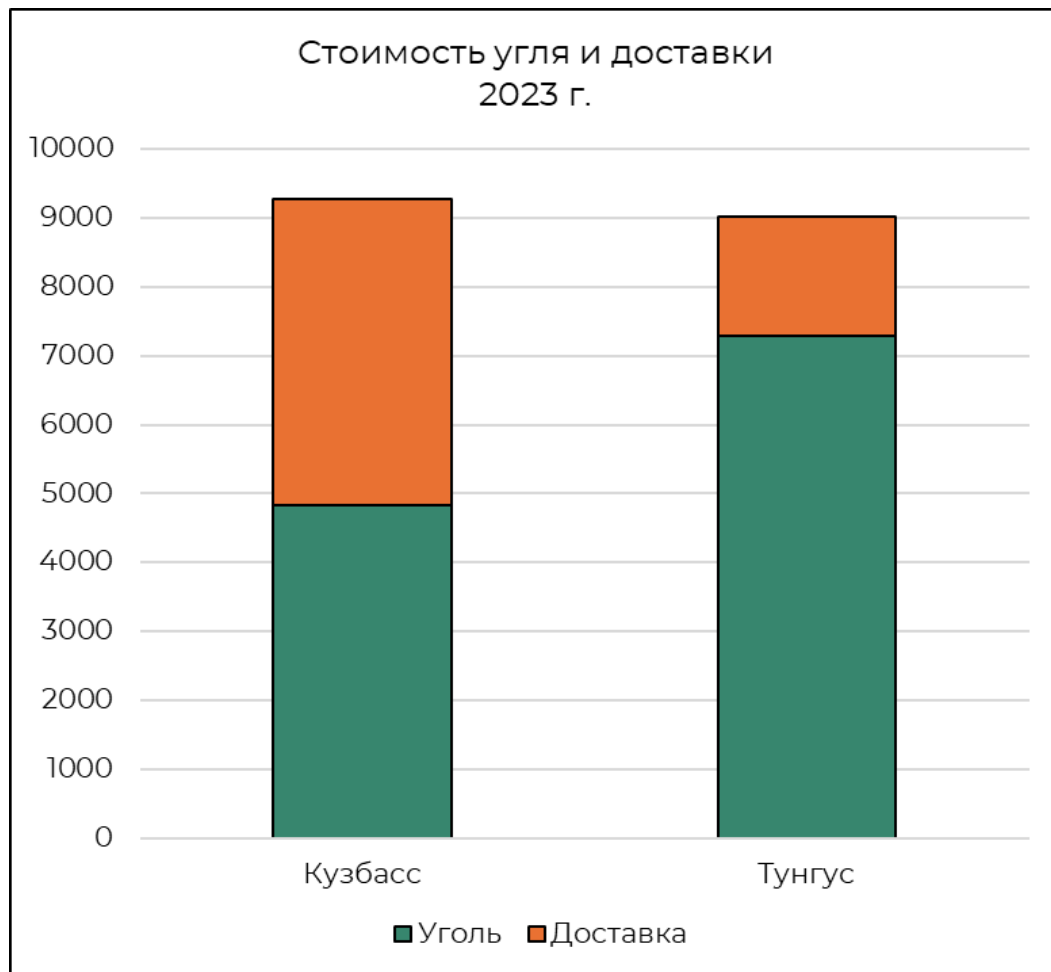


Аренда собственного имущества

ПРОДАЖА АКТИВОВ В АФФИЛИРОВАННУЮ СТРУКТУРУ, А ЗАТЕМ ИХ АРЕНДА (ВЗАИМОЗАЧЕТ). УТРАЧЕНО АКТИВОВ НА 109 МЛН РУБ.



ЗАВЫШЕНИЕ СТОИМОСТИ ЗАКУПОК



Ранее закупали уголь у **Кузбасс**, затем появляется второй поставщик **Тунгус**. Цена на уголь с доставкой почти не отличается.

Но...

Уголь **Тунгус** по калорийности и зольности **хуже**, чем уголь **Кузбасс**. Стоимость с доставкой почти **одинаковая**.

При этом стоимость за тонну без учета доставки выше на **50%**

ИНВЕСТПРОЕКТ (ГЕНЕРАЦИЯ)

ДАНО:

Сектор: Электроэнергетика

Цифры: 9,7 млрд руб. вложено банком

Проблема: убытки и необходимость докапитализации.



РЕЗУЛЬТАТ

Банк по результатам анализа зафиксировал убытки вышел из проекта (уступка долга).

Убытки были минимизированы за счет сформированной переговорной позиции.



РОЛЬ ЮРИДИЧЕСКОЙ ФУНКЦИИ



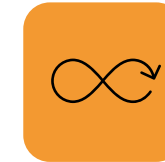
DD ПРОЕКТА

- Структура сделки
- Контрактный контур
- КУС/санкции/аффилированность
- IP/ПО/лицензии



ДАННЫЕ ДЛЯ АНАЛИЗА

- Внутри: договоры; план-факт КАПЕКС/ОПЕКС; реестры платежей; ЭДО; заявки на закупку; отчёты ВІ/учётные регистры.
- Снаружи: открытые данные.



LEAD VS. LAG ИНДИКАТОРЫ

- Разработка системы опережающих lead вместо отложенных lag индикаторов



ТЕКУЩИЙ КОНТРОЛЬ

- Контроль изменения контрактной базы
- Индекс аффилированности
- Финансово-правовой мониторинг исполнения (платежи – объемы - сроки)
- Досудебный пакет

ТЕКУЩИЙ МОНИТОРИНГ РИСКОВ

Анализ отчетности проекта (поквартально)

Динамика

Резкие (более 25%) изменения статей

Доходы и расходы

соотношение выручки и с/с, прочие доходы/расходы, управленческие расходы

Расчет коэффициентов

В т.ч. оборачиваемость ДЗ и КЗ, маржинальность

Анализ денежных потоков и контрагентов

Карта денежных потоков

Распределение платежей на группы, категории. Мониторинг крупных направлений.

Проверка контрагентов и связей

Отметить сомнительных (технических) контрагентов и аффилированных лиц

Анализ конфликта интересов

Один человек – много контроля

«Конфликтующие» обязанности в руках одного человека.

Например, формирование потребности в закупке и выбор контрагента.

ОЦЕНКА КОНТРАГЕНТА

ПРОВЕРКА ПО СТАНДАРТНЫМ КРИТЕРИЯМ



УГЛУБЛЕННАЯ ПРОВЕРКА КОНТРАГЕНТА

- ✓ Проверка данных в ЕГРЮЛ
- ✓ Адреса, телефоны, публичная информация
- ✓ Место ведения деятельности
- ✓ Очевидные налоговые риски и т.д.

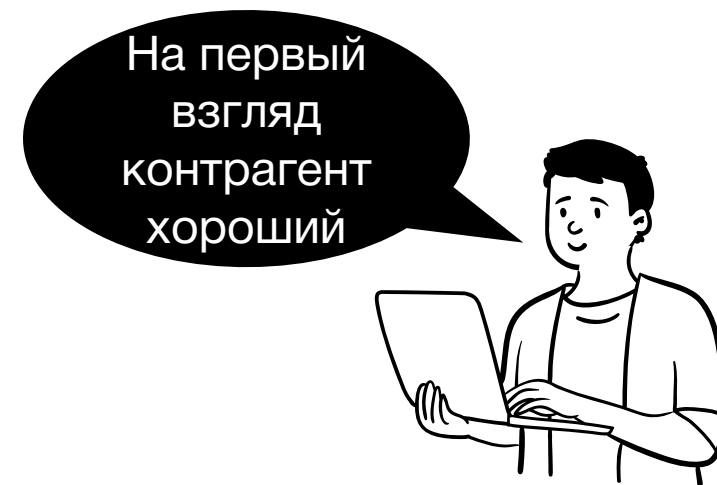
Формальной
проверки
недостаточно



- ✓ Сравнение показателей контрагента со среднеотраслевыми
- ✓ Оценка численности с учетом проведенных/планируемых расчетов
- ✓ Доля наших перечислений в выручке контрагента (>70% - риск)

СРАВНЕНИЕ С ОТРАСЛЮ

Экономический показатель	ООО «Строй Проект»
Выручка, млн руб.	3 495
Штатная численность (чел.)	613
Страховые взносы, млн руб.	77
Налог, млн руб.	198
Налог на прибыль, млн руб.	38
Основные средства, млн руб.	19
Кредиторская задолженность, млн руб.	9 806



СРАВНЕНИЕ С ОТРАСЛЮ

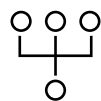
Экономический показатель	ООО «Строй Проект»	Среднее по рынку	Отклонение от среднего
Выручка, млн руб.	3 495	3 000 – 4 000	-
Штатная численность (чел.)	613	661	- 7%
Страховые взносы, млн руб.	77	97	- 21%
Налог, млн руб.	198	334	- 41%
Налог на прибыль, млн руб.	38	53	- 28%
Основные средства, млн руб.	19	541	- 96%
Кредиторская задолженность, млн руб.	9 806	3 299	197%

Но на фоне рынка ...



ЧЕМ МОЖЕТ ПОМОЧЬ ФОРЕНЗИК-ЭКСПЕРТ

1



ФИНАНСОВЫЙ МОНИТОРИНГ

Визуализация денежных потоков и контрагентов. **Выявление ранних индикаторов риска.**

2



АНАЛИЗ ПРИЧИН ОТКЛОНЕНИЯ ПЛАН-ФАКТ

Анализ рыночности причин отклонений планируемых работ от фактических. **Почему едут сроки и бюджеты?**

3



ФОРМИРОВАНИЕ ПЕРЕГОВОРНОЙ ПОЗИЦИИ

Результат работы эксперта - **доказательство**, которое может использоваться **в переговорах**, чтобы избежать судебной стадии.

4



ЛЕГКАЯ КОНВЕРТАЦИЯ В СУДЕБНУЮ СТАДИЮ

Если не сработало, заключение может быть использовано и **в судебных разбирательствах.**

АЛЕКСЕЙ НИКОЛЬСКИЙ

УПРАВЛЯЮЩИЙ ПАРТНЕР FI GROUP



 Telegram
@nikolskyalex

 Phone
+ 7 905 532 11 12

 E-mail
anikolskiy@finvestigation.com

КОНТАКТЫ

 link@finvestigation.com

 8 (495) 233-13-80

 finvestigation.com

 https://t.me/biz_no_risk

